

NanoStation M5

air



Strumenti: ▾

Esci

## Impostazioni wireless di base

Modalità wireless: Stazione ▾

WDS (Modalità bridge trasparente): ☒ Abilita

SSID:  Selezione...

Blocca a AP:

Codice del Paese: Italy ▾

Modalità IEEE 802.11: Misto A/N ▾

Larghezza del canale:[?] 20 MHz ▾

Elenco di scansione della frequenza, Mhz: ☐ Abilita

Nascondi canali interni: ☐ Abilita

Calcola il limite EIRP: ☒ Abilita

Antenna: Built in (2x2) - 16 dBi ▾

Potenza di uscita:  14 dBm

Modulo della frequenza di dati: Predefiniti ▾

Max frequenza TX, Mbps: MCS 15 - 130/144.4 ▾ ☒ Auto

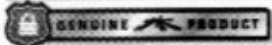
## Sicurezza wireless

Sicurezza: WPA2-AES ▾

Autenticazione WPA: PSK ▾

Chiave pre-condivisa WPA:  ☐ Mostra

Modifica



© Copyright 2006-2019 Ubiquiti Networks, Inc.